



児童扶養手当・特別児童扶養手当・特別障害者手当・障害児福祉手当 の手当額について

4月1日からの手当額は改定されません。

		令和2年度(月額)	令和3年度(月額)
母子・父子家庭 などへの手当	児童扶養手当 子1人、全部支給 子1人、一部支給	43,160円 43,150円～10,180円	令和2年度と同額 (額の改定はありません。)
	第2子加算額 全部支給 一部支給	10,190円 10,180円～5,100円	
	第3子以降加算額 全部支給 一部支給	6,110円 6,100円～3,060円	
障がいのある方 などへの手当	特別児童扶養手当 1級 2級	52,500円 34,970円	
	特別障害者手当	27,350円	
	障害児福祉手当	14,880円	

●問合せ先 民生部住民課

愛知県後期高齢者医療制度

協定保養所利用助成のご案内

被保険者皆さまの健康保持・増進を目的に、次の協定保養所に宿泊する場合、1人1泊につき1,000円を助成します(4月1日から令和4年3月31日までの1年間で、全保養所合わせて4泊まで助成します)。

※開館状況につきましては、各保養所に直接お問合せください。

場 所	協定保養所名	電話番号
長野県(王滝村)	おんたけ休暇村	0264-48-2111
蒲郡市	サンヒルズ三河湾	0533-68-4696
江南市	すいとぴあ江南	0587-53-5555(予約専用番号)
豊田市	豊田市百年草	0565-62-0100
三重県(桑名市)	温泉ホーム 松ヶ島	0594-42-3330
東浦町	あいち健康の森プラザホテル	0562-82-0211

●ご利用方法

利用される方は、申込時に協定保養所へ「愛知県後期高齢者医療の被保険者」であることを伝え、宿泊当日、保養所の窓口で後期高齢者医療の保険証と利用カード(初回利用時に保養所にて交付)を提示してください。精算時に利用料金に対し、1,000円を助成します。

●問合せ先

愛知県後期高齢者医療広域連合 給付課 ☎052-955-1205

(愛知県後期高齢者医療広域連合ホームページ <http://www.aichi-kouiki.jp/>)

献血のお知らせ

病気やけがなどで輸血を必要としている患者さんの尊い生命を救うため、献血のご協力をお願いします。

●日時・場所 4月11日(日)

午前9時30分～11時30分

海部南部消防署

午後2時～3時30分

すこやかセンター

※雨天時は、すこやかセンターにて終日の実施となります。

(受付時間 9時30分～正午、

午後1時30分～3時30分)

●お願い

ご入場時にはマスクの着用、体温測定および手指消毒にご協力ください。

新型コロナウイルス感染症の感染状況によっては中止となる場合があります。

●問合せ先

すこやかセンター内保健環境課



海部南部権利擁護センターの 成年後見支援について

巡回相談(要予約)

成年後見制度に関する巡回相談が始まります。

毎月第2火曜日、相談員が相談会場に向いて相談(無料)をお受けします。

なお、相談には事前予約が必要です。

●日時 4月13日(火)

①午後1時30分～2時20分

②午後2時30分～3時20分

③午後3時30分～4時20分

●場所 すこやかセンター

弁護士による 法律相談(要予約)

毎月第3木曜日、権利擁護や成年後見に関する相談(無料)をお受けします。

なお、相談には事前予約が必要です。

●日時 4月15日(木)

①午後1時30分～1時50分

②午後2時～2時50分

③午後3時～3時50分

●場所

海部南部権利擁護センター

■共通事項

●参加費 無料

●受付時間 午前9時～午後5時

(土曜・日曜・祝日および年末年始を除く)

手話通訳・要約筆記など障がいのため配慮が必要な方はお申し出ください。

●問合せ先

NPO法人海部南部権利擁護センター

☎ 69-18181

FAX 69-18180

発達が気になる お子さんの相談室を 開設しています

発達が気になるお子さんの育児や教育に悩んでいませんか。ご家族の方や、関係の先生方、療育の仕事に携わっている方で不安や悩みをおもちの方、佐織特別支援学校の職員がお話を伺わせていただきますのでご相談ください。

次のとおり無料面接相談を開催します。相談内容は秘密を厳守し

ます。なお、当面の間、感染拡大予防のため電話相談のみとなります。

●開催日

4月21日(水)～令和4年3月9日(水)

毎週水曜 午後3時30分～5時

※予約の電話の時に日時を決めます。

●開催場所

愛知県立佐織特別支援学校

●予約開始日

4月14日(水)

●予約受付時間

午前10時～午後5時

(土曜・日曜および祝日を除く)

※事前に電話で予約ください。

●予約・問合せ先

愛知県立佐織特別支援学校
教育支援部 はあと相談係

☎ 37-2061





海部苗木花き展示品評会 即売会のご案内

海部地域の農家が生産した鉢花、切花、観葉植物を一堂に集めた花のイベントを開催します。

花や観葉植物の品評会、生産者直送の花の即売会、お子さん向けの花育教室などを行いますので、是非、ご来場ください。

※新型コロナウイルス感染症の感染拡大防止の観点から、延期・中止になる可能性もありますので、開催については、海部農林水産事務所ホームページ等で随時ご確認をお願いします。

●内容(予定)

①花の即売会

5月8日(土)・9日(日)

午前10時～午後4時

②花育教室(寄せ植えなどお子さん向けの内容)

5月8日(土)・9日(日)

午前10時～(先着100名、参加費100円、申込不要)

③品評会優秀作品展示(愛知県知事賞など)

5月8日(土) 午後1時～3時

●来場者プレゼント

来場者には先着で花苗をプレゼントします(お一人様1苗限り)。

5月8日(土)

午後1時～(先着150名)

5月9日(日)

午前10時～(先着150名)

●日時

5月8日(土)・9日(日)

午前10時～午後4時

●場所

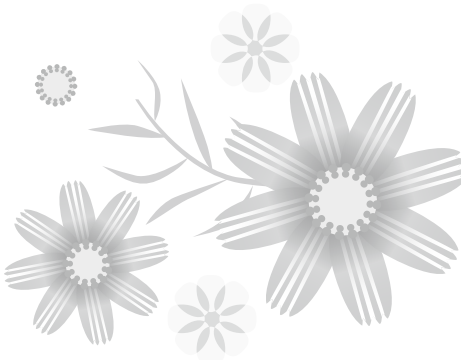
海南こどもの国(弥富市鳥ヶ地)

町二反田1238(入場無料)

●問合せ先

海部苗木花卉生産組合連合会事務局(愛知県海部農林水産事務所農政課内)

☎ 24-2111 内線356



空き家総合相談窓口

本村は、公益社団法人愛知県宅地建物取引業協会と「飛鳥村における空き家等対策に関する協定」を締結し、空き家等に関するご相談について「空き家総合相談窓口」を開設していますので、ご活用ください。

●受付時間

平日の午前9時～正午、午後1時～5時

※相談は、原則無料です。(個別具体的な内容となる場合や、専門家の派遣が必要な場合は、有料となります。通信料は、相談者の負担となります。)

●問合せ先

愛知県宅地建物取引業協会

☎ 052-522-2567

(公社) 愛知県宅地建物取引業協会

「空き家」について、何でもご相談ください!

空き家総合相談窓口

ご案内

☎ 052-522-2567

- 空き家の売買
- 空き家の管理
- 空き家の解体...など
- 住宅診断
- 税金・法律関係

まずはご相談ください!

建物の劣化化 災害・発生環境の悪化 敷火による火事・火災 不審音(動物)の侵入

電柱にカラスの巣を見つけたらすぐにご連絡を

木の枝やハンガーなどで作った鳥の巣が原因で停電することがあります。

電柱に鳥の巣などを見つけたら、中部電力パワーグリッドまでご連絡ください。

●問合せ先

中部電力パワーグリッド株式会社 社港営業所

☎ 0120-929-1309

