



## サミット警備にご協力を

テロ等不法行為の未然防止のために

★多くの人が集まる駅・空港や繁華街、電気・ガス・水道の関連施設等の周辺に放置された物件や駐車車両、「テロを示唆する言動を発している者」といった不審な人物、不審車、不審物等を発見した場合は、速やかに警察官にお知らせください。

### 警戒警備にご協力を

★安全確保のため、警察官が身分や行先を尋ねたり、持ち物や車のトランクなどを見せていただくことがあります。ご理解とご協力をお願いします。

### 交通規制にご理解を

★サミット開催に伴い、県内において大規模な交通規制を予定しています。渋滞が予想され、ご不便をおかけしますが、ご協力をお願いします。



## 設備資金をサポートします 設備貸与制度説明会のお知らせ

設備貸与制度とは、(公財)あいち産業振興機構が皆様に代わって設備を購入し、皆様に「割賦」又は「リース」する制度です。商工会では、津島商工会議所と協力し説明会を開催します。この機会にぜひご参加ください。

### 日時

4月22日(金)

午後2時～3時

### 場所

津島商工会議所 3階研修室

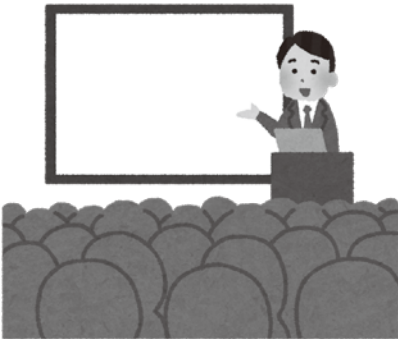
### 申込み締切

4月20日(水)

詳しくはホームページ  
(<http://tobishima-sci.com>)をご覧ください。

### 申込み・問合せ先

飛島村商工会



## 愛知県立名古屋盲学校 教育相談

見えにくい、見えないことで困っているお子さんの生活や学習についてお気軽に御相談ください。相談は無料です。

### 問合せ先

愛知県立名古屋盲学校

☎052171110009

## 4月1日(金)より

## あいちトリエンナーレ

## 2016チケット発売開始!

3年に1度、愛知県で開催する国内最大級の国際芸術祭「あいちトリエンナーレ」。第3回となる今回は「虹のキャラヴァンサライ 創造する人間の旅」をテーマに、日本をはじめ世界中から100組を超えるアーティストが集結!現代美術に加えて、ダンスやオペラなどの舞台芸術も楽しむことができます。

また4月1日(金)より、国際展のチケット発売を開始します。特に4月30日(土)までの1ヶ月間は、「特別先行前売券」を発売!会期中販売券(一般)が1,800円のところ1,100円で購入いただける、大変お得なチケットです。

お早めにお買い求めください。

### 会期

8月11日(木・祝)～

10月23日(日)

### 会場

愛知芸術文化センター、名古屋美術館、名古屋・豊橋・岡崎市内のまちなか

### 問合せ先

あいちトリエンナーレ実行委員会事務局

☎052197116111

## ハローワーク津島からの お知らせ

改正『障害者雇用促進法』が平成28年4月から施行されました。

○すべての事業主は、雇用のあらゆる局面で障がい者であること  
を理由とした差別的取扱いが禁止されます。

○障がい者の募集・採用時や採用後の作業環境などに障害特性に応じた配慮(合理的配慮)の提供が義務付けられます。

### 問合せ先

ハローワーク津島

☎2613158