



(公社) 愛知県宅地建物取引業協会

「空き家」について、何でもご相談ください！

空き家総合相談窓口

ご案内

☎ 052-522-2567

- 空き家の売買
- 空き家の管理
- 空き家の解体
- 住宅診断
- 税金・法律関係
- …など

まずはご相談ください！

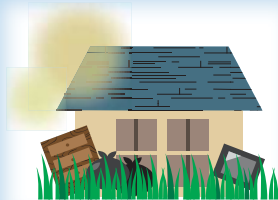
(公社) 愛知県宅地建物取引業協会では自治体との提携に基づいて、空き家等の発生 of 未然防止、空き家の利活用等に取り組むため、各種の相談に対応する相談窓口として「空き家総合相談窓口」を開設しました。

その他にも(公社) 愛知県宅地建物取引業協会の協力会員店が地域の見守り人として現地を確認し、庭木・雑草等の除草作業、内部の軽清掃等を行い、空き家の所有者等に対して報告書を提出する「空き家管理パック」(費用等はお問合せください) もご案内します。

土日祝日及び(公社) 愛知県宅地建物取引業協会の休業日を除いた平日午前9時から正午、午後1時から午後5時までのお時間で、052(522)2567へご連絡ください。



建物の老朽化



景観・衛生環境の悪化



放火による火事・火災



不審者(動物)の侵入

空き家に関するご用命はお近くの「空き家マイスター」にお声掛け下さい

(公社) 愛知県宅地建物取引業協会認定の空き家の専門家

AM 空き家マイスター



このステッカーが
目印です

※地域ごとの空き家マイスターリストを次ページより掲載しております。



空き家マイスターリスト

空き家の増加が全国的な問題となっている昨今、その問題解決の一つとして空き家の流通促進があげられます。空き家の流通を促進するには、通常の不動産取引以上に、相続や税金等の広範な知識の習得や高い倫理観が求められます。
『空き家マイスター』は、「空き家流通の専門家としての知識を備えた者」に対して、(公社)愛知県宅地建物取引業協会が独自に認定するものです。
宅地建物取引業等に従事する者が空き家に関する知識を習得し、空き家の流通を活性化させるとともに、消費者に対して安全・安心な取引を提供し、トラブル等を未然に防ぐことを目的とした制度です。

空き家マイスター情報						取扱業務				
事務所 所在地域	商号	担当者	住所	TEL	FAX	売買	賃貸	管理	解体	リフォーム
名古屋市 中川区	(株)春田野	長尾 裕子	名古屋市中川区供米田2-1201-1	052-302-7971	052-302-7972	●	●	●	●	●
	名徳不動産(株)	伊藤 貢	名古屋市中川区野田1-527	052-354-5539	052-354-5535	●				
	共生不動産(株) 名古屋西店	加藤 正利	名古屋市中川区高杉町149	052-364-7039	052-364-7029	●				
名古屋市 港区	矢野建設(株)	山内 秀浩	名古屋市港区十一屋3-63	052-384-2800	052-398-8451	●	●	●	●	●
		安田 誠								
	(株)大橋不動産	木戸 孝房	名古屋市港区東海通3-21-1アマーレ東海通1B	052-659-7100	052-659-7107	●	●	●	●	●
		近藤 蓮								
		藤原 隆								
		廣瀬 智実	名古屋市港区東海通3-21-1	052-652-1155	052-652-5353	●	●	●		●
	(株)サンライズホーム	土田 精一	名古屋市港区八百島1-607	052-309-7607	052-309-7608	●		●	●	●
(株)イカイ土地	高羽 勝利	名古屋市港区善進本町519-1	052-382-4441	052-382-3217	●			●		
(同)GH不動産	岡 友香	名古屋市港区東茶屋1-658	052-364-6702	052-364-6701	●	●	●			
愛西市	弥生コーポレーション(有)	中村 実	愛西市勝幡町河畔1059-2	0567-55-7721	0567-55-7741	●	●	●		
	栄幸開発	森山 将司	愛西市東保町権右120	0567-23-0888	0567-23-2444	●	●	●	●	●
弥富市	(有)キョーエイ	奥村 隆充	弥富市鯛浦町気開195-4	0567-67-0127	0567-65-1811	●	●	●	●	●
あま市	あさの不動産事務所(同)	浅野 貴光	あま市基目寺八尻114-2	052-462-9200	052-462-9201	●	●	●	●	●
	(株)岩本工業	佐々木 友唯	あま市七宝町遠島新開109-2	052-443-6667	052-444-5954	●	●	●	●	●
	(株)カネイ	横井 年子	あま市蜂須賀蛇除地626	052-444-1012	052-443-4118			●	●	●
大治町	(有)嗣瑠琵琶チェーン本部	宇田 豊士	海部郡大治町大字西條字須先111	052-755-5464	052-718-7245	●	●	●	●	●
蟹江町	(株)HOMMA蟹江支店	本間 信也	海部郡蟹江町城1-271松屋ビル107	0567-97-3560	0567-97-3561	●				
飛島村	飛島木材(株)	吉田 重義	海部郡飛島村大字渚2-48	0567-52-1389	0567-52-1382	●	●	●	●	●
		周戸 健太郎								