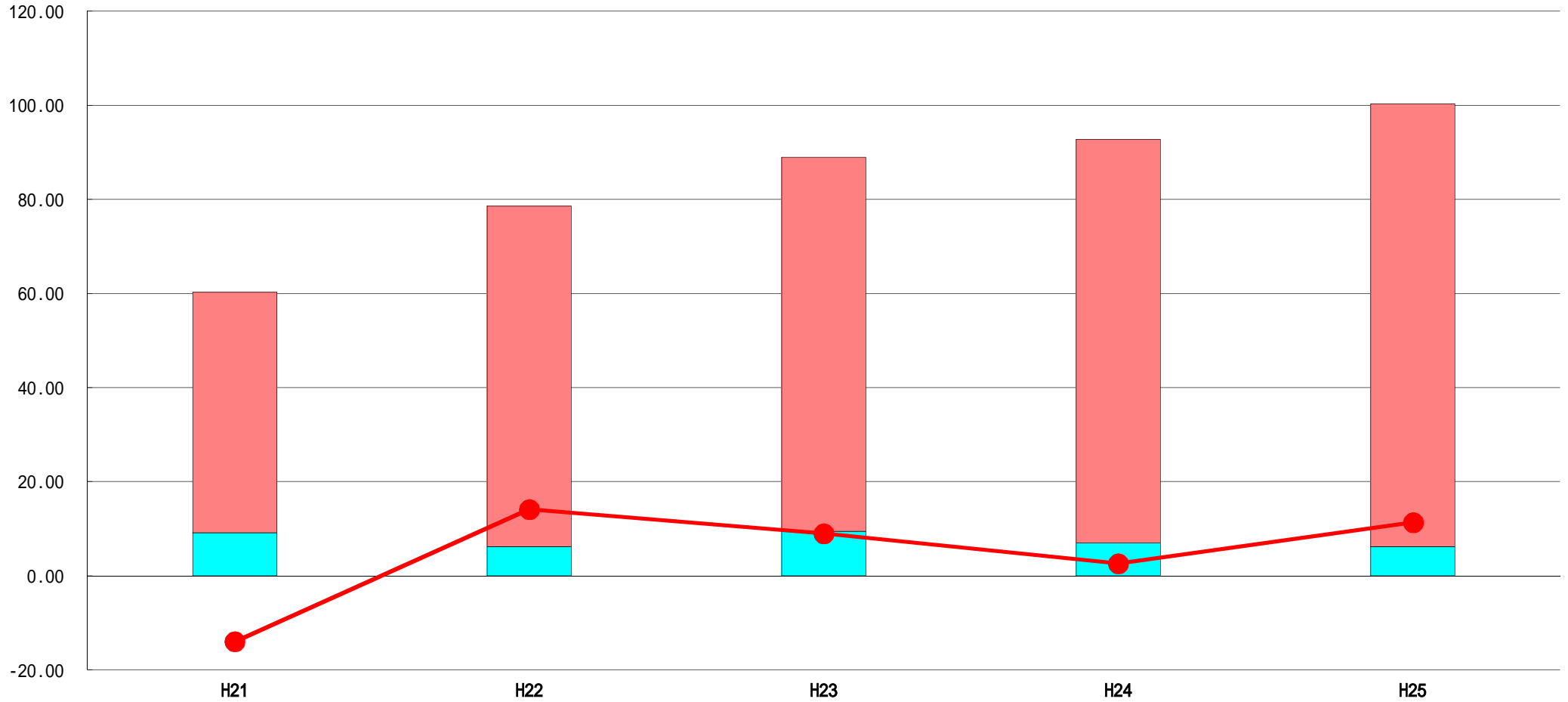


(5) 実質収支比率等に係る経年分析 (市町村)




平成25年度

愛知県飛島村

標準財政規模比 (%)



標準財政規模比 (%)

区分	年度	H21	H22	H23	H24	H25
 財政調整基金残高		51.16	72.39	79.58	85.76	94.15
 実質収支額		9.11	6.16	9.44	6.99	6.14
 実質単年度収支		14.01	14.09	8.97	2.57	11.35

分析欄

財政調整基金残高は、平成20年度から平成21年度にかけて学校建設事業による取崩しをしたため減少していましたが、平成22年度以降は順調に残高を増加させ、小規模自治体のサステナビリティを確保しています。