

飛島村観光交流協会会員募集

村の新たな魅力を発掘し、全国に発信していくことで知名度を高め、より多くの方にこの村を訪れていただきたい、そして観光を切り口としてさらにこの村に誇りを感じていただきたい、このような思いから、平成30年4月1日に飛島村観光交流協会が発足し、1年が経過しました。

第2回とびしマルシェも多くの方にご来場いただき、大変賑わいました。

皆さんが胸を張って村を紹介できるような、そして飛島村に住んでいて良かった、または飛島村の企業に勤めていて良かったと思えるようなキラリと光るモノを発掘し、磨き上げる、それが飛島村観光交流協会の役割だと考えています。

協会では一緒に観光むらづくりに取り組んでくださる個人会員、法人および団体会員を随時募集しています。

○対象

在住の方
村内に事業所をおく法人等

○会費

1□ 年額1,000円
個人会員 1□以上
法人および団体会員 3□以上

会員のメリット

1. 観光客・テレビ・雑誌などのお問合せに対し、優先的に紹介します。
・先方のご要望に合わせ、会員を優先的に紹介します。
2. 協会のHP、SNS (Facebookなど) で会員の商品や店舗、イベント情報などを発信します。
・今後作成予定の協会HPなどで会員を紹介します。自前でHPを作成していなくても、協会HPなどでPRすることができます。
3. 協会専用パンフレットコーナーに会員のパンフレットを設置します。
・飛島村役場2階 観光交流協会窓口を設置のパンフレットコーナーに、会員のパンフレットを設置し、宣伝広告します。
4. 協会の主催事業や他団体が発信する観光情報・物産展・キャンペーン情報の提供や研修会などへ参画できます。
・とびしマルシェや各種イベントへ優先的に参加できます。
・協会が出店する各種イベントで商品の販売を協会に委託することができます。
(商品販売代金の15%を販売手数料として頂戴します)

魅力創造プロジェクトチーム参加者募集

飛島村の「キラリ」と光るモノを発掘し、磨き上げていく作業を一緒にしていただける方を募集しています。今年度は主に観光情報誌の制作を予定しています。

○対象 18歳以上の方で、観光交流によるむらづくりに主体的に取り組んでくださる方

○定員 30名

○申込期限 8月16日(金)

○開催日程および開催時間

平日 午後7時～9時 全2回

※テーマによっては休日または昼間に開催する場合があります。

※開催回数は予定であり、変更になることがあります。

協会NEWS

もなかアイスに新フレーバー「さくら味」が仲間入り

第2回とびしマルシェで皆さまに試食いただき、好評だった「さくら味」のもなかアイス「もっと、さくら」を販売します。

飛島村の木である「さくら」の花と、飛島村産の「米粉」が入った新感覚のアイスです。

8月3日(土)開催の夏まつりで先行販売します。

○販売開始日(予定)

- ・協会窓口(役場2階 企画課) 8月5日(月)
- ・産直市(すこやかセンター) 8月6日(火)
- ・産直市(ふれあいの郷) 8月10日(土)



<販売価格> 税込300円

●問合せ先 飛島村観光交流協会事務局(総務部企画課)



海部南部水道企業団 職員募集について

令和元年度海部南部水道企業団職員採用候補者試験(令和2年度採用)を次のとおり実施します。

●募集職種・人員

一般事務職 1名

●募集要項・申込書の配布

海部南部水道企業団総務課で配布します。なお、海部南部水道企業団ホームページ(<http://www1.clovernet.ne.jp/amasui/recruit.html>)からも入手できます。

●申込期間

8月5日(月)～23日(金)

午前8時30分～午後5時15分
※土曜・日曜および祝日を除く

●試験日

- ①第1次試験 9月22日(日)
- ②第2次試験 10月下旬予定

●問合せ・書類提出先

愛西市西條町大池180番地
海部南部水道企業団 総務課

☎32-3111(代)

※郵送申込みは受け付けておりません。

神経難病患者さん、 ご家族のための 講演会・交流会

■音楽療法

講師 音楽療法 カキツバタ
音楽療法士 堀尾礼子氏

※音楽療法終了後に交流会を行います。

●日時

8月30日(金)

午後1時30分～3時30分

●場所

愛西市佐織総合福祉センター
2階会議室(愛西市小津町観音堂27)

●対象

神経系難病患者さんとそのご家族(定員30名)

●参加費 無料

●申込期限

8月23日(金)

●申込み・問合せ先

津島保健所 健康支援課

☎26-4137

アルコール専門相談

アルコールに関するお悩みを抱えていませんか。

精神科医師と専門の相談員がお話を伺います。

●日時

8月22日(木)

午後1時30分～3時30分

●場所

津島保健所(津島市橘町4丁目50-2)

●対象

アルコールが原因の健康問題にお悩みのご本人もしくはご家族(定員2組)

●申込方法・申込期限

8月16日(金)

●申込み・問合せ先

津島保健所 健康支援課

☎26-4137



アルコール関連問題 講演会

お酒は生活に豊かさや潤いを与えてくれる一方、飲み方を間違えば依存症など健康障害につながります。この機会にアルコールについて学んでみませんか。

●講演内容

①「知っていますか?アルコール依存症に苦しむ人との接し方」

②「体験談」

●講師

①刈谷病院 副院長 アイクシオン センター長 菅沼直樹 医師

②愛西断酒会会員、家族

●日時 9月6日(金)

午後2時～4時

●場所 津島市児童科学館
(津島市南新開町2-74)

●対象

アルコール健康障害に関心のある方(先着50名)

●申込期限

9月4日(水)

●申込み・問合せ先

津島保健所 健康支援課

☎26-4137

令和元年度
8月分

海部地区広域情報コーナー

～皆さんの参加をお待ちしております～

市町村	名称	開催日時	場所	料金	問合せ先	電話番号
あま市	七宝職人大集合	8月2日(金) 午前9時30分～午後4時30分 (正午～午後1時は昼休み)	あま市七宝焼アート ヴィレッジ 実演コーナー	無料	あま市七宝焼 アートヴィレッジ	052- 443-7588
	小学生自由研究向け講座 「めざせ！七宝焼マスタ ー」(要予約)	8月2日(金)4～6年対象 8月6日(火)1～3年対象 午後1時30分～4時30分	あま市七宝焼アート ヴィレッジ 交流工房 他	1,000円		
	七宝焼体験教室特別企画 「ひまわりのペンダント」 (要予約)	8月21日(水)～25日(日) のいずれか一日 午前9時30分～11時30分		3,500円		
	あまつり	8月17日(土) 午後4時～9時(予定) ※雨天予備日8月18日(日)	あま市七宝焼アート ヴィレッジ	無料	あま市まつり 実行委員会	052- 444-1712
弥富市	プールチャレンジ5	7月13日(土)～9月1日(日) (7月16日(火)は休業) 受付：午前9時45分～午後4時	海南こどもの国 プール	プール入場料 (大人450円、 中学生以下 200円、3歳 未満は無料)	海南こどもの国	52-1515
	みどぼんのへや	8月1日(木)～8月31日(土) 受付：午前10時30分～午後3時	海南こどもの国 多目的ホール	無料		
	みんなであそぼう ～プールでゲーム～	8月4日(日)・11日(日) ・18日(日)・25日(日) 受付：午前10時30分～午後3時	海南こどもの国 プール	無料 (別途プール 入場料必要)		
	親子野鳥絵画教室 ～初級編～	8月4日(日) 午後1時30分～4時 (事前申込7月7日 定員10組)	愛知県弥富野鳥園 2階会議室	無料	愛知県 弥富野鳥園	68-2338
	巣箱・えさ台づくり 教室①	8月17日(土) 午後1時30分～4時 (事前申込7月21日 定員15組)				
	巣箱・えさ台づくり 教室②	8月18日(日) 午後1時30分～4時 (事前申込7月21日 定員15組)				

※開催時間、休館日、事業の詳細な内容は、問合せ先にお尋ねください。

全国一斉「子どもの 人権110番」強化 週間の実施について

いじめ、虐待など、子どもの人権に関わる悩みごと、心配ごとなどの相談に応じます。

相談内容の秘密は固く守られますので、ひとりで悩まず、気軽に相談してください。

●日時

8月29日(木)～9月4日(水)
午前8時30分～午後7時

ただし、8月31日(土)・9月1日(日)は午前10時～午後5時

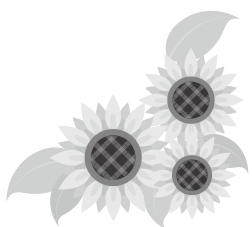
●電話

子どもの人権110番(相談専用電話)

☎ 0120-1007-110
(フリーダイヤル)

●問合せ先

名古屋法務局人権擁護部
☎ 052-1952-8111
(内線1483)





「あいちトリエンナーレ」 2019「いよいよ開幕！」

3年に一度の国際芸術祭、「あいちトリエンナーレ2019」が8月1日から開幕します。今回は「情の時代」というテーマのもと、国内外から80組以上のアーティストが集結し国際現代美術展、映像プログラム、パフォーマンスアートや音楽プログラムなどが楽しめるほか、まちなかでの作品展示やラーニングプログラムがあることも大きな特色です。今回は豊田や四間道・円頓寺が新たな会場になります。

※詳細は公式Webサイト
(<http://aichitriennale.jp/>)を
確認ください。

●日時

8月1日(木)～10月14日(月・祝)

●場所

愛知芸術文化センター、名古屋市美術館、名古屋市内のまちなか(四間道・円頓寺)、豊田市(豊田市美術館および豊田市駅周辺)

●問合せ先

あいちトリエンナーレ実行委員会事務局

〒461-8525
名古屋市東区東桜1-13-2
愛知芸術文化センター6階
☎052-971-6111

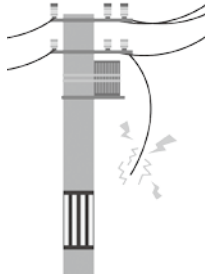
切れた電線を見つけたら、 すぐにご連絡を！

雷や台風などで切れた電線は、感電の恐れがあります。

切れた電線を見つけたら、電線に触ったり近づいたりしないで、お近くの中部電力までご連絡ください。

●連絡先

中部電力(株)港営業所
☎0120-985-711



令和元年度愛厚弥富の 里ふれあい秋まつり

昨年に続き、今年も「ふれあい秋まつり」を開催します。ボランティアによるステージ発表や、各種模擬店、イベント等も企画し、地域の皆さんにも楽しんでいただける内容となっておりますので、どなたでもお気軽にご参加ください。

●日時

9月29日(日)
午前11時～午後2時30分予定

●場所

晴天時屋外、雨天時屋内
愛厚弥富の里
(弥富市栄南町7-2)

●問合せ先

愛厚弥富の里
ふれあい秋祭り担当
☎68-4322



警察からのお知らせ

けいさつ だより



飛島村内犯罪状況 (令和元年6月)

区分	空き巣	忍込み	居空き	事務所荒らし	出店荒らし
6月	0	0	0	0	0
1～6月	3	1	0	1	0
区分	自動車盗	オートバイ盗	自転車盗	ひったくり	車上ねらい
6月	0	0	0	0	0
1～6月	0	0	2	0	3
区分	部品ねらい	自販機ねらい	万引き	その他	
6月	0	0	0	0	
1～6月	4	2	0	4	